

## Briefing XII Duextrem (Amposta - Temps de Terra)

### Lloc:

Totes les activitats es realitzaran (sortides i arribades) a la finca del Cabiscol – Temps de Terra.

A la finca Temps de Terra no hi haurà dutxes però en tindreu a la vostra disposició al Pavelló poliesportiu d'Amposta (carrer Sebastià Juan Arbó, 4).

Avituallament final, massatges i entrega de dorsals al mateix punt de l'arribada.

### Control de pas XC-Rally i Ebike:

#### Indicacions recorregut XC-Rally (Llarga) i Ebike

Els participants de les curses XC-Rally i Ebike faran 2 voltes pràcticament iguals a un circuit. En arribar al Km 25 (final de pujada de Quicolis) s'haurà de seguir cap a la dreta on serà obligatori el marcatge del dorsal per part dels voluntaris als corredors del recorregut tant XC-Rally (antiga Llarga) com Ebike.

S'indicarà amb cartells i indicacions dels voluntaris el sentit de la cursa. Serà obligació dels participants passar pel punt de control i comprovar que se'ls ha marcat el dorsal que serà l'indicador que han completat la primera volta i han començat la segona.

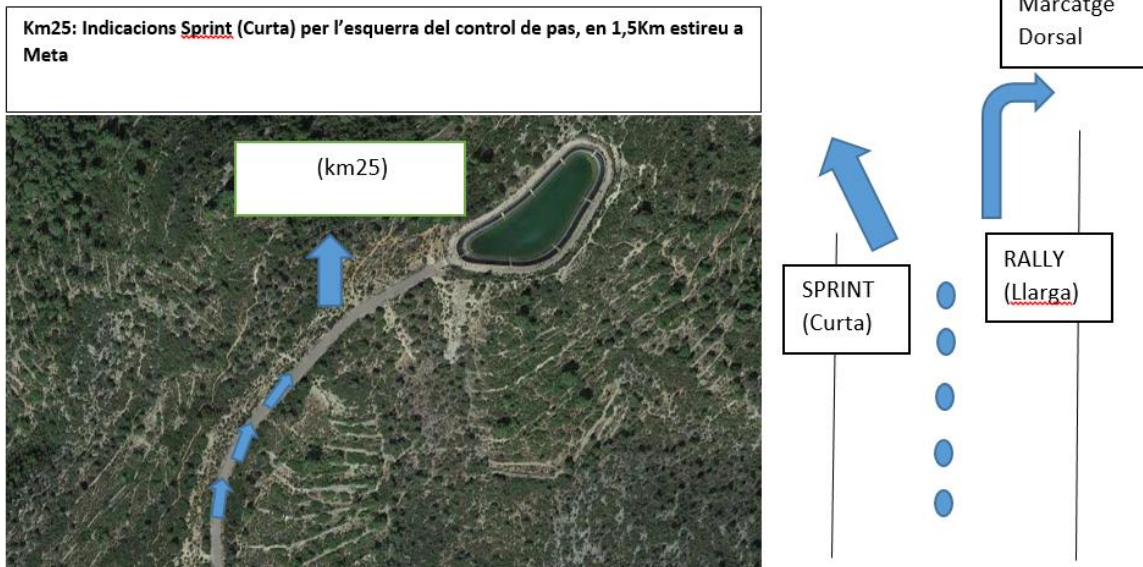
Al segon pas per aquest punt, al Km 44, al contrari del primer pas, caldrà anar per l'esquerra del control per finalitzar la cursa.

Disposeu del track per descarregar als vostres dispositius GPS a la web del Duextrem. En cas de no tenir la marca al dorsal, l'organització podrà prendre la decisió de desqualificar al participant. Segons desenvolupament de la prova, es podrà fer un tall als corredors que superen les 2h:30min per arribar a aquest punt (km 25) i se'ls desviarà a meta pel recorregut XC-Sprint (curta).



### Indicacions recorregut XC-Sprint (curta)

Al Km25 del recorregut (final pujada de Quicolis) s'haurà de seguir per la seva esquerra, seguint els cartells i indicacions dels voluntaris.



## Com arribar

Veure mapa per arribar a Temps de Terra

Adreça i coordenades de Temps de Terra:

Camí de Les 7 piques.

Partida Cabiscol, s/n. – Amposta

Coordenades: 40°40'57.85"N i 0°32'23.83"E

Coordenades: 40.682736 i 0.539953



## Horaris

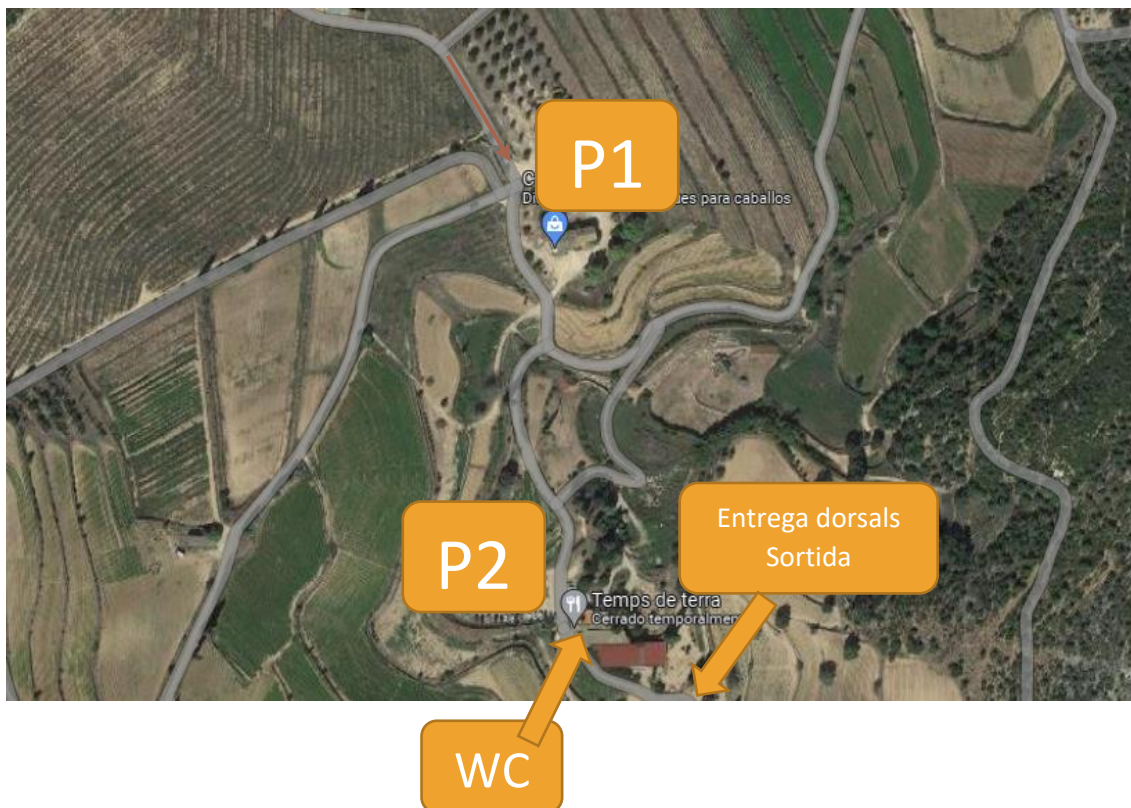
**Diumenge, 1 d'octubre de 2023:**

- 7.30 a 8.30 h. Recollida de dorsals (no es faran inscripcions el dia de la cursa)
- 9.00 h. Sortida e-Bike (realitzen el circuit Rally)
- 9:10 h. Sortida XC-Rally i XC-Sprint
- 13.00 h. Entrega de trofeus
- 

## Trofeus

- 3 primers/es de la cursa XC-Rally.
- 3 primers/es de la cursa XC-Sprint.
- 3 primers/es de la cursa EBike.
- 1r i 1a locals de la cursa XC-Rally, trofeu Patxi.
- 1r i 1a locals de la cursa XC-Sprint, trofeu Patxi.

## Zones:



P1, P2: Pàrquings corredors.